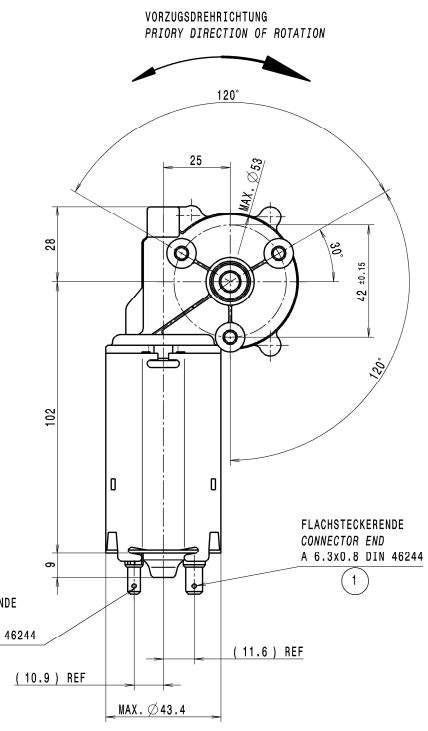
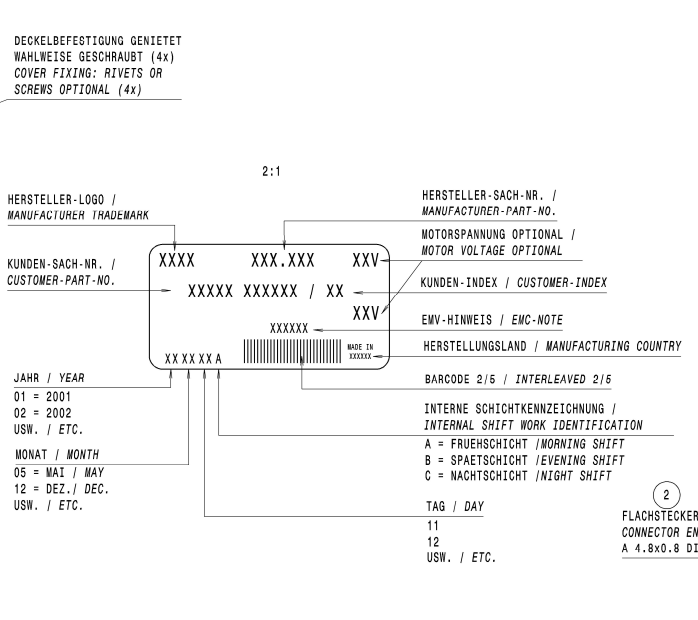
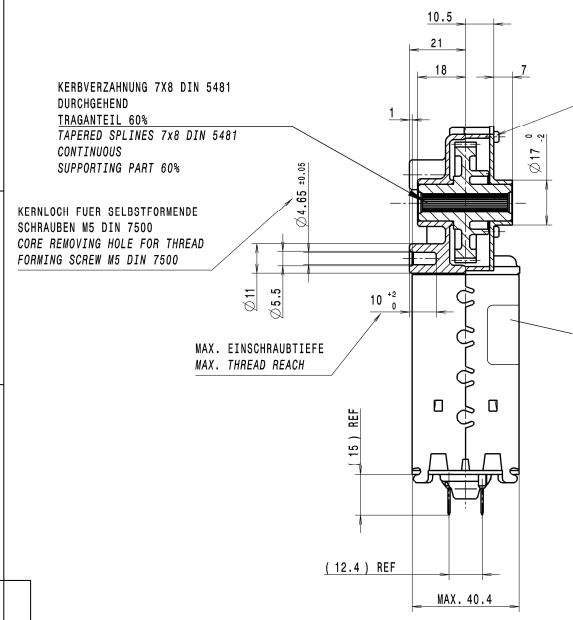
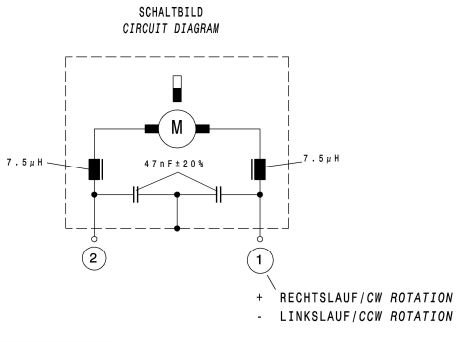
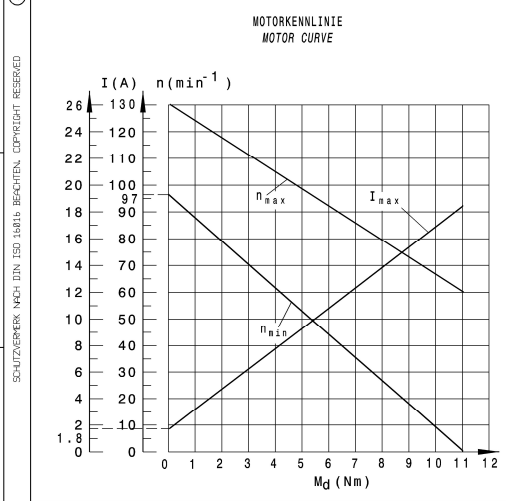


BEWÄHRUNG UND FREIGABE NACH SÜF 47.014	
SAMPLING AND RELEASE TO SÜF 47.014	
MERKMALE NACH BP121 CHARACTERLIST. TO BP121	ANZAHL QUANTITY
	0
	0
	0

AEN.-NR. / REV. NO.	FELD / ZONE	ART DER AENDERUNG	REVISION	TAG / DATE	NM / NAME
00000000102		STUECKLISTENKOMPLEKT	PART LIST CORRECTION	2008-12-10	KLAPPUTHJ



SCHUTZRECHT NACH DIN ISO 18416 BEFRIEBEN. COPYRIGHT RESERVED



U _n SPANNUNG / U _n VOLTAGE	24V
U _p SPANNUNG / U _p VOLTAGE	24V
UEBERSETZUNG / GEAR RATIO	62:1
LEERLAUFDREHZAH / IDLING SPEED	115 1/min.
ANZUGSMOMENT / STARTING TORQUE	>10 Nm

MOTOR NUR IM SCHALTBETRIEB BETRIEBEN !
ED 10%
ANKERAXIALSPIEL 0.1-0.4mm
MOTOR ONLY TO BE USED ON SHORTTIME BASE !
10% DUTY CYCLE
END PLAY OF ARMATURE NOT 0.1-0.4mm

NICHT TOL. MASSE	NOM. DIM.	... 6	>6... 30	>30... 120	>120... 400	>400... 1000
ZUL. ABW. GEN. TOLERANCES	±	0.1	0.2	0.3	0.5	0.6
NENNABWISS (KURZER SCHENKEL) REF. SIZE		... 10	>10... 50	>50... 100	>100... 1000	>1000
NICHT TOL. WINKEL ZUL. ABW. GEN. ANGLE TOLERANCE	±	1'	30'	20'	10'	10'
OFL. -NR. NACH SÜF 00.051		SURFACE FINISH TO SÜF 00.051				
OFL. -BESCHAFFENHEIT NACH DIN EN ISO 1302	KANTEN N. ISO 13715 (FORM U. LAGE TOL. N. DIN EN ISO 1101)	SURFACE TEXTURE TO DIN EN ISO 1328 EDGES TO ISO 13715 GEOM. DIM. & TOL. TO DIN EN ISO 1101				
HALBEZEUG	STOCK MATL.					
KUNDEN-ZEICH. NR. CLIENT MOD. NO.	CLIENT REF. NO.	127K53740				
KUNDEN-ABW. NR. CLIENT MOD. NO.	CLIENT REF. NO.					
WERKSTOFF - QUAL. -NR. MATERIAL SPEC. NO.	MATERIAL	404-304-99-99				

ALLE MASSE 1N mm ALL DIMENSIONS IN mm

KLINGELBEZEICHNUNG 1:1

MASSTAB SCALE 1:1

GEAR MOTOR GMPG

MOTOR-MOTOR GMPG

0225

03.02.2009 KLAPPUTHJ

10000003859

1 1 A1